

# medifa

Member of REINSBERG® GROUP



## medifa modular solutions

Das Raumsystem für höchste  
hygienische Anforderungen

we care.

Made in Germany

# Kompetenz rund um den Operationssaal

## Die medifa GmbH

Die medifa GmbH bietet als einer der führenden Hersteller von Medizinprodukten innovative Komplettlösungen und Produkte für den gesamten OP-Bereich in Krankenhäusern oder ambulanten OP-Zentren an. Das breite Portfolio umfasst modulare Raumsysteme, mobile OP-

Tische, OP-Zubehör, mobile Carbon-OP-Tische, Operationsleuchten sowie Untersuchungs- und Behandlungstühle.

Die Entwicklung, Konstruktion und Produktion der medifa Produkte finden in Deutschland statt. Mit

einem großen Wertschöpfungsanteil in der Unternehmensgruppe garantiert medifa ihren Kunden schnelle Reaktionszeiten und eine hohe Qualität „Made in Germany“ gemäß zertifizierten nationalen und internationalen Qualitätsstandards.

medifa orientiert sich konsequent an den heutigen und zukünftigen Anforderungen der Kunden. Im Einklang mit dem Slogan „we care“ können sich Kunden aus aller Welt auf erstklassige Beratung, Qualität und Service aus einer Hand verlassen.

Als Teil der international agierenden Reinsberg Group gehört medifa zu einer dynamisch wachsenden Unternehmensgruppe.



# medifa - Member of Reinsberg Group



## Die Reinsberg Group

Die Reinsberg Group vereint europäische Unternehmen, die sich auf hochwertige Lösungen im Gesundheitswesen spezialisiert haben. Unter der Dachmarke führt die Gruppe medifa, FAMED Zywiec, Brandon Medical, ALVO Medical und Protec. Sie tritt als aktiver, zuverlässiger Partner auf und unterstützt die angeschlossenen Unternehmen in ihrer globalen Wachstumsstrategie.

Durch Bündelung von Synergieeffekten kann sich die Reinsberg Group verstärkt auf die Förderung von Wissenschaft

und Forschung konzentrieren und ihr Produktportfolio erweitern. Die kurzen Kommunikationswege in der Holdingstruktur ermöglichen es, schnell und kompetent auf neue Marktanforderungen zu reagieren und neue Investitionsmöglichkeiten im MedTech-Bereich zu erschließen.

Ziel der Reinsberg Group ist es, eine leistungsstarke MedTech-Gruppe europäischer Medizintechnikhersteller aufzubauen, die ihren Kunden weltweit qualitativ hochwertige und dennoch erschwingliche Krankenhauslösungen und Produkte aus einer Hand anbietet. Die Reinsberg Group ist Teil der privaten Investmentgesellschaft BHM Group.



## REINSBERG® GROUP

Leading Group of European  
Healthcare Solutions



## medifa Raumsysteme für höchste Hygieneanforderungen



# medifa modular solutions

Von der ersten Beratung über die detaillierte Projektplanung bis zur erfolgreichen Umsetzung Ihrer Anforderungen und Wünsche. Unsere Produktion mit modernster Technologie in Europa ermöglicht ein individuell gefertigtes modulares Raumsystem. Die einfache und effiziente Montage vor Ort spart Ihnen Zeit und Kosten.



## Wandsysteme

Türsysteme

Fenstersysteme

Deckensysteme

Deckenversorgungseinheiten

Medizinische Waschplätze

Schranksysteme

OP-Integration

medifa Produktportfolio



# Wandsysteme

Das medifa Wandsystem bietet die Möglichkeit sämtliche Einbauten wie z.B. Monitore, Uhren, Abluftkanäle und medizinische Einbauschränke flächenbündig zu integrieren. Alle Wandelemente können auch mit einer hochauflösenden Bedruckung ausgestattet werden.

## Wandaufbau Bodenbereich

## Wandaufbau Deckenbereich

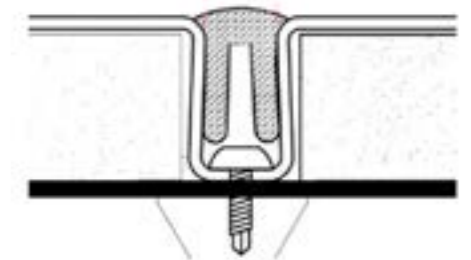
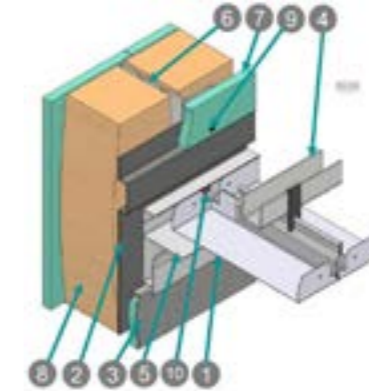
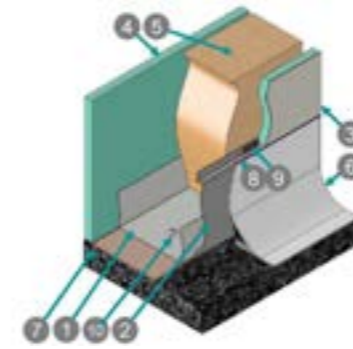
## Fugenprofil



Einteiliges Wandsystem – raumhoch – vom Boden bis zur abgehängten Zwischendecke - ein durchgehendes Panel

Zweiteiliges Wandsystem – Aufteilung nach Kundenwunsch z.B. in Teilung der Wand in Höhe der oberen Türzarge

Dreiteiliges Wandsystem – mittlere Ebene kann beispielsweise als Installationsebene für Einbauten wie Steckdosen, Schalter, Gasdosen genutzt werden

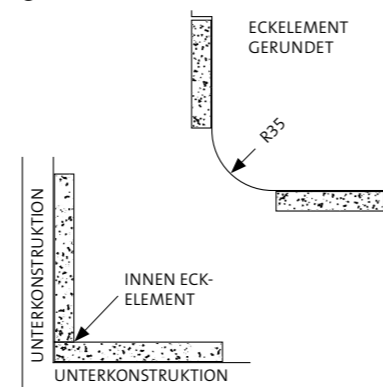
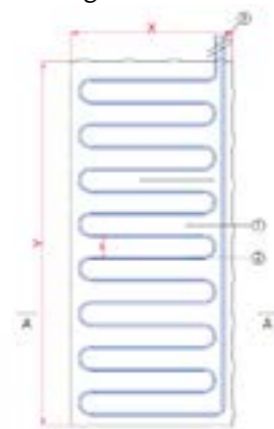


- 1 Bodenprofil
- 2 Frontprofil
- 3 Wandpaneel
- 4 Trockenbau, optional Strahlen- oder Brandschutz
- 5 Dämmung / Mineralwolle
- 6 Vinyl Boden / Bodenbelag
- 7 Akustik – Bodendichtung
- 8 Dichtband waagrecht
- 9 Dichtband
- 10 Schraube inkl. Dübel

- 1 Deckenkassette
- 2 Trapez-Profil
- 3 Wandpaneel
- 4 Decken-Unterkonstruktion
- 5 Deckenprofil - rund
- 6 Profilständer UA100
- 7 Trockenbauwand / Deckenschott
- 8 Dämmung / Mineralwolle
- 9 Schraube 3,5 x 25
- 10 Schraube, selbstschneidend 4,8 x 19

Fugenprofil zum Verschließen der senkrechten Fuge, die zwischen den Wandelementen (Edelstahl, Glas, HPL) entsteht

Das Fugenprofil ist aus hygienisch, antibakteriell getestetem Silikon und wird dank des Stecksystems ohne Werkzeug montiert.



Strahlenschutz – kann nach Kundenwunsch in Wandsystem integriert werden

Wandheizung – Heizelement unsichtbar im Wandelement verbaut, Beheizung erfolgt über das bauseitige Heizsystem

Wanddecken aus einem Stück gefertigt Eckelemente mindern die Anzahl der Fugen und bieten eine hygienische, gut desinfizierbare Lösung

## Materialmix

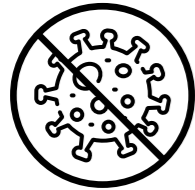
Durch den modularen Aufbau unseres Systems können verschiedene Wandmaterialien wie Glas und Edelstahl individuell kombiniert werden. Unabhängig davon welches Material genutzt wird, entstehen keine Überstände. Zusätzlich lassen sich auch alle medifa Einbauten flächenbündig integrieren. Um Designpunkte zu setzen, lassen sich Glaswandelemente auch vollflächig mit LED-Technologie beleuchten.



## Design und Motive

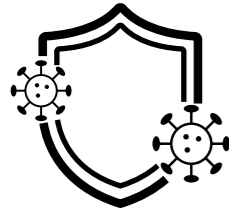
Um in Räumen Akzente zu setzen und eine angenehme Atmosphäre zu schaffen, können hochauflösende Digitaldrucke auf die Wände aufgebracht werden. Das Design lässt sich auch auf den Türen fortführen, sodass einheitliche Raumgestaltung erzielt wird. Hierbei steht Ihnen eine große Auswahl an verschiedenen Motiven zur Verfügung. Wir finden auch für Ihr Objekt das passende Design oder Motiv.





## Hygienische Materialien

Hochwertige Materialien wie Edelstahl, Glas, HPL oder Acryl erfüllen höchste Hygieneanforderungen. Die glatten Oberflächen der Materialien verringern die Ansiedelung von Bakterien. Verschiedene Wandbeläge wie z.B. Edelstahl mit Glas lassen sich individuell kombinieren.



## Antibakterielle / antimikrobielle Beschichtung

Die Pulverbeschichtung ist im Standard mit Silberionen versehen. Somit werden Keime auf der Oberfläche reduziert. Der antibakterielle / antimikrobieller Effekt gemäß ISO 22196 sorgt dafür, dass Bakterien reduziert werden.



## Gute Desinfizierbarkeit

Die pulverbeschichteten medifa Wand- und Türelemente sind beständig gegen die gängigen Desinfektionsmittel. Die Desinfektionsmittel erzielen gem. DIN EN 12353 / DIN EN 16615 eine bakterizide, sporentötende Wirkung, sodass diese Organismen nach der Desinfektion und Einwirkzeit nicht auf der Oberfläche verbleiben.



## Luftdruckdichtigkeit

Das medifa Raumsystem ist in der Kombination aus Tür und Wandsystem luftdruckdicht. Durch einen Überdruck im Raum kann keine unreine Luft einströmen. Ebenfalls besteht die Möglichkeit, die Räume mit Unterdruck zu betreiben. Dieser spezielle Anwendungsbereich eignet sich besonders für Notfall- oder Isolierräume.

## Eckdaten - Wandsystem

|  |   |
|--|---|
| <b>Material</b>                            |   |
| Unterkonstruktion                          | U-Profile (1,5 mm) und C-Profile (2,0 mm) aus verzinkten Stahlblech   |
| Wandelemente                               | Edelstahlkassette 1,0 mm (DIN/EN 1.4301) rückseitig mit Rigips hinterklebt<br>Stahlblechkassette 1,0 mm, rückseitig mit Rigips hinterklebt<br>Wandkassettenstärke 20,0 mm<br>ESG Glaselemente 5,0 mm auf Trägerrahmen<br>Sichtseite der Wandelemente: Farblich pulverbeschichtet oder mit Feinschliff<br>Pulverbeschichtung (bei den medifa Standardfarben) mit hygienischer, bakterienhemmender Pulverbeschichtung |
| Fugenprofil                                | Fuge mit antibakteriellem, steckbaren Silikonfugenprofil  |
| <b>Maximale Höhen und Breiten</b>          |   |
| Maximale, innere Raumhöhe (Standard)       | 4.000 mm  |
| Maximale, einteilige Wandelementehöhe      | 2.900 mm  |
| Maximale Unterkonstruktionshöhe (Standard) | 5.000 mm  |
| Rasterbreite (Standard)                    | 1.200 mm  |
| <b>Wandstärken</b>                         |   |
| Wand einseitig mit Wandelementen           | 70 mm   |
| Wand beidseitig mit Wandelementen          | min. 90,0 mm - danach von 140,0 mm bis unbegrenzt   |
| Maximale Unterkonstruktionshöhe (Standard) | 5.000 mm  |
| Rasterbreite (Standard)                    | 1.200 mm  |
| <b>Mögliche Oberflächen</b>                |   |
| Wandelemente Edelstahl                     | Edelstahl geschliffen,<br>Edelstahl pulverbeschichtet in versch. RAL- / NCS-Farbtönen<br>(medifa Standardfarben mit antibakterieller Beschichtung)  |
| Wandelemente Stahlblech                    | Stahlblech pulverbeschichtet in versch. RAL- / NCS-Farbtönen<br>(medifa Standardfarben mit antibakterieller Beschichtung)   |
| Glaswandelemente                           | Rückseitig farblich lackiert  |
| HPL  | Standardfarben auf Trägersystem   |
| <b>Design</b>                              |   |
| Digitaldruck                               | Hochauflösender Digitaldruck für alle medifa Wandelementarten verfügbar   |
| LED-Beleuchtung                            | Vollflächige LED-Hintergrundbeleuchtung bei Glaselementen verfügbar   |
| <b>Strahlenschutz</b>                      |   |
| Strahlenschutz                             | 0,5 / 1,0 / 1,5 / 2,0 / 2,5 / 3,0 mm Pb   |
| <b>Zertifikate</b>                         |   |
| Zertifikate                                | ETA-21/0478 Statik PN-EN 1308:2004 / Hygiene EN ISO 8469 Section A; JIS Z 2801 / Schallschutz PN-EN 20140-3:1999/ Dichtigkeit PN-EN 1026:2001 / Wärmeschutz PN-EN ISO 6946:2008/ Brandschutz PN-EN 13501-2:2016-07; PN-EN 1364-1:2001   |

Wandsysteme

## Türsysteme

Fenstersysteme

Deckensysteme

Deckenversorgungseinheiten

Medizinische Waschplätze

Schranksysteme

OP-Integration

medifa Produktportfolio



## Drehflügeltüren

Die Türzargen und Türblätter sind aus hochwertigen Edelstahl und können in verschiedenen Farben pulverbeschichtet werden. Ausstattungen wie z.B. Fenster und Türantriebe werden nach Ihren Anforderungen konfiguriert.



Drehflügeltür – manuell einflügelig mit Fenster 250 x 1.800 mm



Drehflügeltür – automatisch doppelflügelig asymmetrisch mit einem Fenster 500 x 600 mm



Drehflügeltür – automatisch doppelflügelig symmetrisch mit zwei Fenstern 500 x 600 mm



Drehflügeltür – manuell mit Glasoberfläche



Drehflügeltür – automatisch einflügelig mit Fenster 500 x 600 mm



Drehflügeltür – manuell, doppelflügelig, symmetrisch mit zwei Fenstern, 500 x 600 mm und Bügelgriffen

## Schiebetüren

Die medifa Schiebetürsysteme werden ebenfalls aus hochwertigen Edelstahl gefertigt und in verschiedenen Ausführungen verfügbar. Das Schiebetürsystem ist auch als hermetisch schließendes System erhältlich.



Schiebetür – einflügelig, automatisch oder manuell, mit einem Fenster 500 x 600 mm



Schiebetür – zweiflügelig, automatisch oder manuell, mit zwei Fenstern 500 x 600 mm



Schiebetür – zweiflügelig, automatisch oder manuell, mit zwei Fenstern 500 x 600 mm Ausführung mit Griffmulden



Schiebetür – hermetisch schließend, einflügelig, automatisch mit einem Fenster 500 x 600 mm Ausführung mit Griffmulden

Drehflügel- und Schiebetüren sind optional mit flächenbündigen Fenstern erhältlich. Automatische und manuelle Jalousien sind fest zwischen den Scheiben verbaut.



Alle Türen sind auch mit Strahlenschutz erhältlich



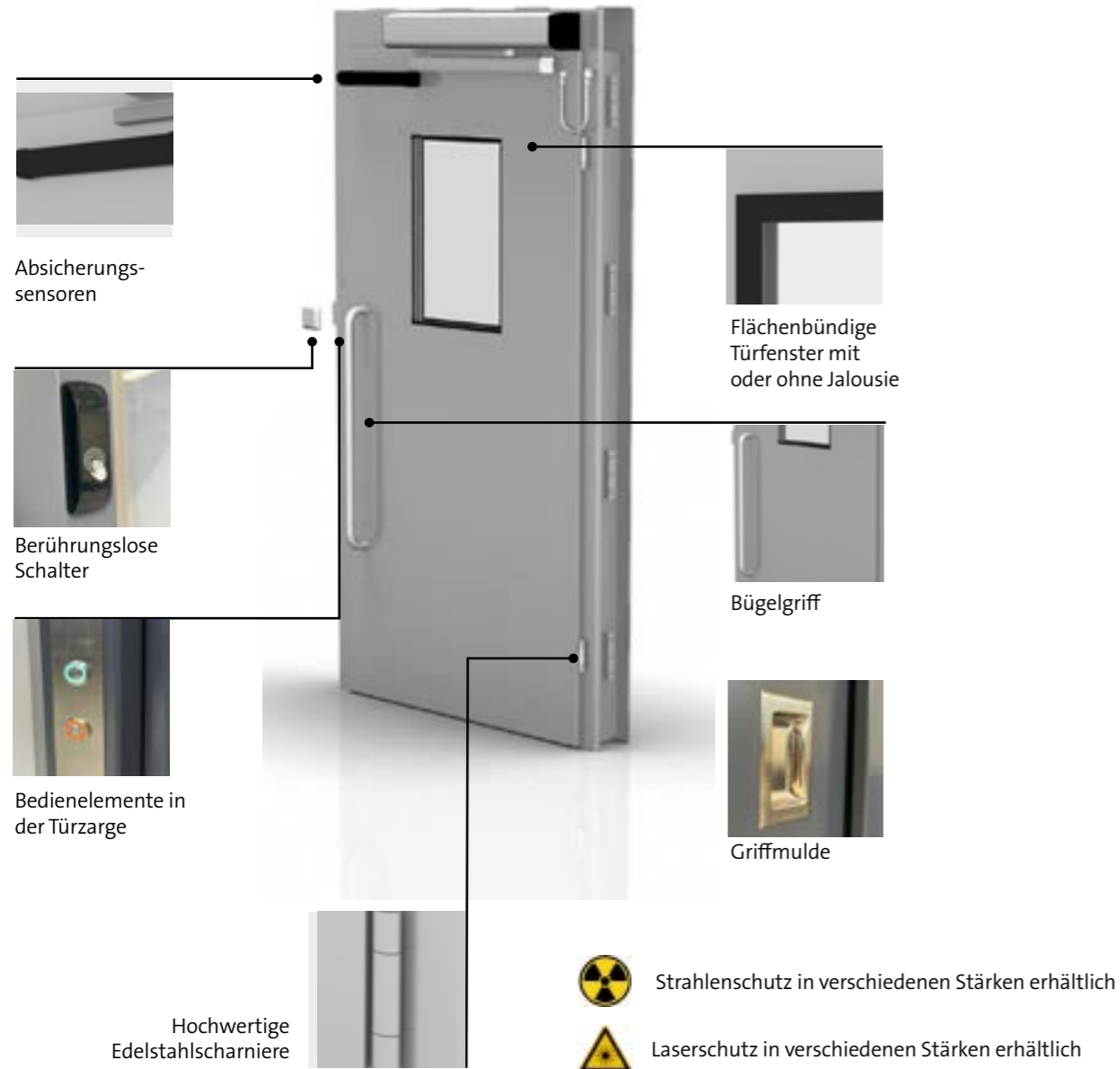
Laserschutz in verschiedenen Stärken erhältlich



Alle Türen sind auch mit Strahlenschutz erhältlich

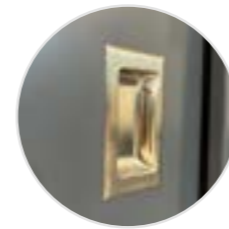


Laserschutz in verschiedenen Stärken erhältlich



## Ausstattung

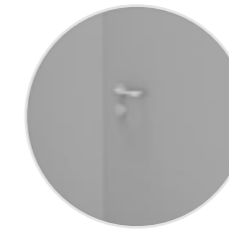
Unsere Türsysteme lassen sich flexibel an Ihre individuellen Bedürfnisse anpassen – durch passende Handgriffe, Türschalter oder Absicherungssensoren, die ideal auf die Gegebenheiten vor Ort abgestimmt werden.



Griffmulde im Türblatt integriert



Bügelgriff aus Edelstahl



Drückergarnitur aus Edelstahl



Berührungslose Schalter zum Einbau in das medifa Wandsystem oder als Aufputzlösung



Wippschalter aus Metall



Schalter wartungsfreundlich in der Edelstahltürzarge integriert



Türfüllung mit leichten XPS Schaumplatten



Türfüllungen mit Papp-Wabenkern



Türfüllung mit Holzplatten (akustikfreundlich)

# Türsysteme

Analog zu den Wandelementen können auch die medifa Türsysteme Ihren Designanforderungen entsprechen. Von der einfachen Beschriftung zur besseren Übersicht bis hin zur Fortführung des Wanddesigns auf dem Türsystem sind hier keine Grenzen gesetzt. Die Muster oder Bilder werden in hochauflösenden Digitaldruck auf das Türsystem aufgebracht.



## Eckdaten - Türsysteme

|   |  |
|---|--|
| <b>Material</b>                                     |  |
| Türrahmen   | Edelstahl (1.4301) geschliffen -1,5 mm Materialstärke  |
| Türblatt  | Edelstahl (1.4301) -1,0 mm Materialstärke / Seite  |
| <b>Mögliche Oberflächen</b>                         |  |
| Türblatt Edelstahl                                  | Edelstahl geschliffen - auch mit Dekor oder Beschriftung erhältlich  |
| Türblatt beschichtet                                | Edelstahl pulverbeschichtet in versch. RAL-Farbtönen (medifa Standardfarben mit antibakterieller Beschichtung)   |
| Türblatt Glas                                       | Klarglas oder coloriertes Glas mit umlaufenden Edelstahlrahmen   |
| <b>Türblattfüllungen</b>                            |  |
| Türblatt doppelwandig                               | Füllung Schaum, Kartonwarben, Holz   |
| <b>Maximale Höhen und Breiten</b>                   |  |
| Türblatthöhe / Standard                             | 2.100 mm   |
| Türblatthöhe minimal                                | 2.000 mm   |
| Türblatthöhe maximal                                | 2.500 mm   |
| <b>Türblattstärke</b>                               |  |
| Türblatt  | 45,0 mm  |
| <b>Türgriffe</b>                                    |  |
| Drehflügeltür                                       | Edelstahl-Drückergarnitur  |
| Schiebetüren  | Edelstahl Bügelgriff (800 mm oder länger) / Griffmulde / Griffmulde / Bügelgriff   |
| <b>Fenster</b>                                      |  |
| Flächenbündig auf beiden Seiten im Türblatt verbaut | 500 x 600 mm oder 250 x 1800 mm (weitere Fenstergrößen auf Anfrage)  |
| Jalousien innenliegend                              | Elektrische oder manuelle Jalousien  |
| Smartglas   | Schaltbares Glas (klar oder milchig)   |
| <b>Antrieb</b>                                      |  |
| Drehflügeltür / Schiebetür                          | Alle automatischen Türsysteme sind mit wartungsarmen Antrieben inkl. der notwendigen Absicherungssensoren gemäß EN 16005 und EN 16361 ausgestattet       |
| Schiebetüren  | Alle automatischen Schiebetürsysteme sind zusätzlich mit Batterie-Notstromversorgungseinheiten ausgestattet  |
| <b>Schalter</b>                                     |  |
| Drehflügeltür / Schiebetür                          | Zargentaster (2x Innen/1x außen) und zwei berührungslose Schalter  |
| <b>Design</b>                                       |  |
| Digitaldruck  | Hochauflösender Digitaldruck für alle medifa Türsysteme  |
| <b>Strahlenschutz</b>                               |  |
| Strahlenschutz                                      | 0,5 / 1,0 / 1,5 / 2,0 / 2,5 / 3,0 mm Pb  |
| <b>Hermetisch schließende Türen</b>                 |  |
| Schiebetüren  | Schiebetüren sind auch als hermetisch schließende Türsysteme erhältlich  |
| <b>Zertifikate</b>                                  |  |
| Zertifikate   | Statik PN-EN 947 - PN-EN 952 / Schallschutz PN-EN ISO 10140-2:2021 / Dichtigkeit PN EN 1026:2016; PN EN 12207:2001 / Sicherheit PN EN 16005; PN-EN 16361 |

Wandsysteme

Türsysteme

## Fenstersysteme

Deckensysteme

Deckenversorgungseinheiten

Medizinische Waschplätze

Schranksysteme

OP-Integration

medifa Produktportfolio



## Fenster- und Verglasungssysteme

Die medifa Fenstersysteme bestehen aus hochwertigen Edelstahlrahmen und beidseitigen ESG Glaselementen. Werden die medifa Fensterelemente an eine bauseitige Wand / Außenwand angebaut, kann der Schichtschutzrahmen aus Edelstahl oder im Trockenbau (gespachtelt / weiß gestrichen) ausgeführt werden. Alle Fenstertypen können mit elektrischen oder manuellen Jalousien ausgestattet werden.



Doppelseitiges Fenster – zum Einbau in das medifa Wandsystem, innerer Sichtschutzrahmen ebenfalls aus Edelstahl



Doppelflügeliges Fenster – zur Anbindung an ein bauseitiges Fenster, flächenbündig im medifa Wandsystem integrierbar, Erreichbarkeit des Außenfensters gewährleistet



Einflügeliges Fenster – zur Anbindung an ein bauseitiges Fenster, flächenbündig im medifa Wandsystem integrierbar, Erreichbarkeit des Außenfensters gewährleistet

## Verglasung und Jalousien



Schaltbares Fenster – mit Smartglas, umschaltbar von Klarglas auf Milchglas, Einsatzbereich bei erhöhter Anforderung an die Privatsphäre



Jalousien – manuell oder elektrisch angetriebenen, für alle Fenstertypen - optimale Hygiene durch innenliegende Jalousien im Fensterzwischenraum

Alle Fenstertypen werden auf die individuelle Größe geplant.

## Durchreichesysteme

In Bereichen mit hygienischer Trennung, sind Durchreichefenster eine praktikable und kostengünstige Lösung. Die Fenster sind als Flügel- oder Schiebefenster erhältlich und passen sich somit optimal den Raumbedingungen an. Die Materialschleuse ist mit einer gegenseitigen elektronischen Verriegelung ausgestattet. Ein versehentliches Öffnen auf beiden Seiten gleichzeitig ist somit ausgeschlossen. Rote und grüne LEDs informieren Sie über den aktuellen Status.



Durchreiche Flügel Fenster – Edelstahlrahmen mit ESG-Glasfenster, Öffnung einseitig, ohne Verriegelung, geeignet für Räume mit geringeren hygienischen Anforderungen



Durchreiche Schiebefenster – Edelstahl und ESG-Glas, raumsparend mit beidseitiger Abstellfläche, geeignet für Räume mit geringeren hygienischen Anforderungen

## Materialschleuse



Materialschleuse – Edelstahl, angepasst an Wandbreite, beidseitig Drehflügeltüren, ESG-Glaseinlage, gegenseitig elektrisch verriegelbar, Statusanzeige mit roter / grüner LED-Leuchte zeigt, ob die Tür geöffnet werden kann, geeignet für höchste hygienische Anforderungen



Wandsysteme

Türsysteme

Fenstersysteme

## Deckensysteme

Deckenversorgungseinheiten

Medizinische Waschplätze

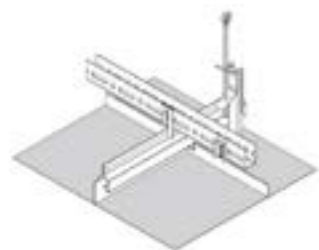
Schranksysteme

OP-Integration

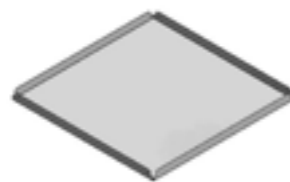
medifa Produktportfolio



## Decken- und Beleuchtungssysteme



Decken-Abhängsystem mit allen benötigten Montagekomponenten inklusive Schwingungsdämpfer



Deckenkassette aus Stahlblech oder Edelstahl



LED oder RGB-W Einbau-Raumleuchten 1.200 x 600 mm - Dalifähig



LED oder RGB-W Einbau-Raumleuchten 600x600 mm - Dalifähig



Unser Deckensystem kann durch eine LED-Beleuchtung ergänzt werden, die vielseitig einsetzbar ist. Die LED-Beleuchtung kann entweder zur zusätzlichen Visualisierung von Alarmen und als Statusanzeige oder als Ambiente-Beleuchtung genutzt werden.

|                                       |  |
|---------------------------------------|--|
| <b>Material</b>                       |  |
| Unterkonstruktion                     | Verzinktes Stahl, Abhänger aus Stahlblech  |
| Deckenkassetten                       | Stahlblech 0,8 mm, pulverbeschichtet<br>Edelstahl (1.4301) 0,8 mm, pulverbeschichtet |
| <b>Maße</b>                           |  |
| Länge                                 | 600 oder 1.200 mm  |
| Breite                                | 600 mm   |
| Höhe (Abkantung)                      | 32 mm  |
| Max. Abhanghöhe der Unterkonstruktion | 1.500 mm   |
| <b>Integrationsmöglichkeiten</b>      |  |
| Zuluft-Systeme                        | Zuluft-Decken, TAV Zuluftdecken, Zuluft-Auslässe, o.ä.                               |
| Beleuchtung                           | medifa LED oder RGB Raumbeleuchtung in verschiedenen Größen                          |
| Kameras                               | Raumkamera für Medienübertragung   |
| Sensoren, Prüfstellen                 | Messsensoren oder Messstellen  |
| <b>Design</b>                         |  |
| LED-Deckenbild                        | Hintergrundbeleuchtetes Deckenfeld mit verschiedenen Motiven und LED-Streifen        |
| <b>Zertifikate</b>                    |  |
| Zertifikate                           | Statik PN EN 13964:2014 / Hygiene EN ISO 8469 Section A; JIS Z 2801                  |

## Zu- und Abluftsysteme

Um eine Be- und Entlüftung im Hygienebereich nach geltenden DIN- / EN-Normen zu ermöglichen, bietet medifa verschiedene Möglichkeiten. Vom Zuluftauslass bis hin zur Lüftungsdecke können wir Sie kompetent unterstützen. Grundlage für eine hygienisch effektive Lüftungssituation ist eine Kombination aus medizinischer Nutzungsvorgabe und Raumplanung.



Abb. 1

Abb. 2

Abluftkanal mit Flusenabscheider – Eckvariante (45°) oder gerade Variante, Kanal inkl. Anschlusskragen, bauseitige Anschlussmöglichkeiten von vorne (Abb. 1) oder von oben (Abb. 2)

Um eine optimale Lüftungsplanung zu gewährleisten, arbeiten wir mit führenden Planern und Herstellern zusammen. Im Vordergrund steht immer eine bedarfsoptimierte Erstberatung.

Wandsysteme

Türsysteme

Fenstersysteme

Deckensysteme

## Deckenversorgungseinheiten

Medizinische Waschplätze

Schranksysteme

OP-Integration

medifa Produktportfolio



# Deckenversorgungseinheiten

## Deckenversorgungseinheiten für OP- und Eingriffsräume



med!care S – Deckenversorgungseinheit mit waagerechter absenkbarer Versorgungskonsole



med!care 100 – Ein- oder zweiarmig in verschiedenen Längen und Ausführungen



med!care 200 – Einarmig motorisiert in verschiedenen Längen und Ausführungen



med!care 200 – Zweiarmig motorisiert in verschiedenen Längen und Ausführungen



med!care 300 – Stationäre Deckenversorgungseinheit ohne Ausleger



med!care Tandem – gemeinsame Schnittstellenplatte für zentrale Aufhängung zweier Versorgungskonsolen

## Deckenversorgungseinheiten für Intensiv- und IMC-Stationen



med!care Intensiv Bridge – Versorgungseinheit mit einem Maximum an verschiedenen Konfigurationsmöglichkeiten



med!care Intensive Wall – Versorgungseinheit für Einzelplätze oder kleine Funktionsräume



med!care Intensiv Tandem – zentrale Versorgungseinheit für den Nass- und Trockenbereich

## Zubehör

Alle Deckenversorgungseinheiten (DVE) können mit Zubehören, wie Ablagetableaus, Schubladen, Infusionsstangen, Monitorhalter und Beleuchtung ausgestattet werden. Gerne beraten wir Sie hierzu detailliert und vervollständigen Ihre DVE mit dem passenden Zubehör.



Medizinische Gasauslässe, Absaugungen, Datendosen und Steckdosen, sowie weitere Einbauten können individuell in die med!care Decken- und Wandversorgungen eingebaut werden.

# Wandversorgungseinheiten

Neben Deckenversorgungseinheiten bieten wir Ihnen auch die passenden Wandversorgungseinheiten an - egal ob Aufwachraum oder Patientenzimmer. Medienversorgungen wie z.B. Steckdosen, medizinische Gase oder Beleuchtung können frei konfiguriert werden.



med!care Standard



med!care Medium



med!care Design



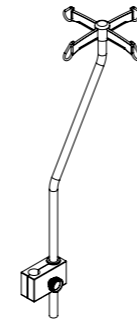
med!care Vertical



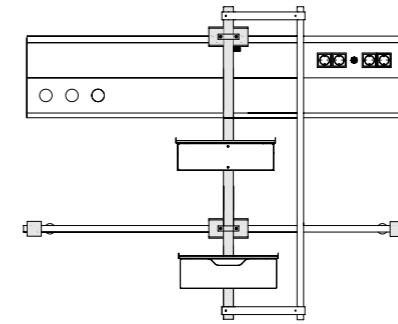
med!care Individual  
(nach Kundenwunsch gestaltbar)

## Zubehör Wandversorgungseinheiten

Alle Wandversorgungseinheiten können mit Zubehören, wie Ablageblechs, Schubladen, Infusionsstangen und Beleuchtung ausgestattet werden. Gerne beraten wir Sie detailliert.



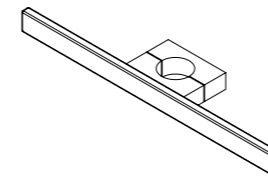
Infusionsständer



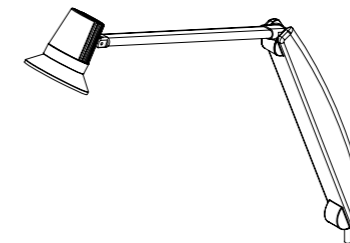
Schiebesystem



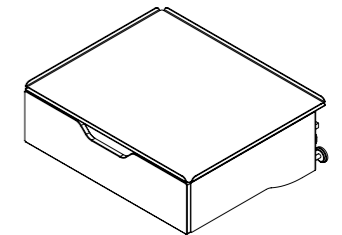
Höhenverstellbare Gerätstange



DIN Normschiene



Untersuchungsleuchte



Ablageböden und Schubladen

Wandsysteme

Türsysteme

Fenstersysteme

Deckensysteme

Deckenversorgungseinheiten

## Medizinische Waschplätze

Schranksysteme

OP-Integration

medifa Produktportfolio



# Medizinische Waschplätze

## Waschplätze

Alle medizinischen Waschplätze sind aus Edelstahl (DIN/EN 1.4031) oder Mineralwerkstoffen gefertigt. Die Ecken sind gerundet und geschliffen ausgeführt. Die Waschplätze erfüllen höchste hygienische und ergonomische Anforderungen und können wandhängend - oder frei stehend montiert werden. Die Waschplätze sind werkseitig intern verrohrt und werden mit dem entsprechenden Anschlussmaterial geliefert.



Waschrinne – wandhängend mit Rückwand und Unterbau, erhältlich als Waschplatz für 1-3 Personen



Waschrinne – stehend mit Unterbau, erhältlich als Waschplatz für 1-3 Personen



Beispiel Waschrinne für zwei Personen mit Sensormischbatterien, Seifen- und Bürstenspender



Waschtisch – wandhängend mit ergonomisch geformten Anwenderplatz aus Mineralwerkstoff und Spritzschutzrückwand aus Edelstahl, erhältlich als Waschplatz für 1-3 Personen



Waschtisch – wandhängend ohne Rückwand mit offenem Unterbau, erhältlich als Waschplatz für 1-3 Personen

### Zubehör

- Mischbatterien als Sensor- oder Langhebelausführung
- Seifen- und Desinfektionsspender aus Edelstahl
- Bürstenspender aus Edelstahl
- Papierhandtuchspender aus Edelstahl
- Spiegel oberhalb der Waschplätze
- Abfallbehälter

## H!Function Waschplatz

Der medifa Waschplatz H!Function vereint Design mit Funktionalität. Berührungslose Sensor-Mischbatterien spenden nicht nur Wasser, sondern dosieren ebenfalls Seife und Desinfektionsmittel – und dies alles direkt aus dem Hahn. Zusätzliche Spender gehören somit der Vergangenheit an. Das durchdachte Konzept ermöglicht einen guten Zugang zu den Verbrauchsartikeln und berücksichtigt dabei jegliche Hygieneanforderungen. Die Kombination aus Edelstahl und Acryl bietet höchste hygienische Sicherheit.



- Benutzerfreundlicher Zugriff auf Seifen- und Desinfektionseinheit
- Großflächiger Spiegel



- Hochwertiger Materialmix
- Unterbau aus Edelstahl
- Ergonomisch geformtes Oberteil aus Acryl



- Unterbau mit zwei Schubladen
- Thermodesinfektions-Syphon

H!Function Waschplatz nur für zwei Anwender erhältlich.

Wandsysteme

Türsysteme

Fenstersysteme

Deckensysteme

Deckenversorgungseinheiten

Medizinische Waschplätze

## Schranksysteme

OP-Integration

medifa Produktportfolio



## Einbau und frei stehende Hochschranksysteme aus Edelstahl (DIN/EN 1.4301)



Einflügeliger Schrank – geschlossen

Verfügbare Breite

- 400 / 500 / 600 mm



Einflügeliger Schrank – mit Glaseinlage

Verfügbare Breite

- 400 / 500 / 600 mm



Einflügeliger Schrank – kombiniert

Verfügbare Breite

- 400 / 500 / 600 mm



Zweiflügeliger Schrank – geschlossen

Verfügbare Breite

- 800 / 1.000 / 1.200 mm



Zweiflügeliger Schrank – mit Glaseinlage

Verfügbare Breite

- 800 / 1.000 / 1.200 mm



Zweiflügeliger Schrank – kombiniert

Verfügbare Breite

- 800 / 1.000 / 1.200 mm

## Einfahr- / Durchreicheschränke aus Edelstahl (DIN/EN 1.4301)



Einfahrschrank zur Aufnahme von bauseitigen, fahrbaren Regalwagen  
Hinweis: Einfahrschränke sind nur einflügelig erhältlich

Verfügbare Breite

- 400 / 500 / 600 mm



Durchreicheschrank mit fünf höhenverstellbaren Edelstahl-Zwischenböden

Verfügbare Breiten

- Einflügelig: 400 / 500 / 600 mm
- Zweiflügelig: 800 / 1.000 / 1.200 mm

Elektronisch gegenseitig verriegelt (Öffnung der Türen nur auf einer Seite möglich) mit visueller Anzeige (rote und grüne LED)

### Optional erhältlich für alle Schranksysteme

- Antibakterielle Pulverbeschichtung
- Glaseinlage in Milchglas
- Strahlenschutz
- ISO-Korb System
- LED-Innenraumbeleuchtung

Sondermaße auf Nachfrage verfügbar

## Sonderschränke



Ausziehbares Hakensystem aus Edelstahl zum Aufhängen der Katheter, Lüftungsöffnungen im Schrankkorpus, Tropfschale im Bodenbereich

Verfügbare Breiten

- Zweiflügelig: 800 / 1.000 / 1.200 mm

Katheterschrank – pulverbeschichteter Edelstahl, Türen mit Glaseinlage



Ausziehbares Lagersystem aus Edelstahl zum Aufhängen der Endoskopiegeräte – Lagerschalen mit Gummieinlage und Beschädigungen an den Geräten zu vermeiden  
Lüftungsöffnungen im Schrankkorpus, Tropfschale im Bodenbereich

Verfügbare Breiten

- Einflügelig: 400 / 600 mm
- Zweiflügelig: 800 / 1.000 / 1.200 mm

Endoskopieschrank – pulverbeschichteter Edelstahl, Türen mit Glaseinlage

## Schrankanlagen



Schrankanlage – frei stehend, pulverbeschichteter Edelstahl, mit Wunschmotiv

- Türen doppelwandig mit Bügelgriff
- Auf Wunsch abschließbar
- Verfügbar in EN-Norm mit fünf höhenverstellbaren Böden
- Als ISO-System mit dem entsprechenden Korbsystem

Zubehör wie z.B. Kühlschrank, BTM-Tresor oder Wärmeschubladen können in den Schranksystemen integriert werden

### Optional erhältlich

- antibakterielle Beschichtung
- Glaseinlage in Milchglas
- LED-Innenraumbeleuchtung
- Wunschmotive



Schrankanlage – Einbau, auf Wunsch auch mit Motiven erhältlich

- Als Einbauvariante oder frei stehend lieferbar
- Arbeitsplatten aus Edelstahl
- Optional mit eingeschweißtem Waschbecken

Wandsysteme

Türsysteme

Fenstersysteme

Deckensysteme

Deckenversorgungseinheiten

Medizinische Waschplätze

Schranksysteme

## OP-Integration

medifa Produktportfolio



## medifa OR Control

Das medifa OR Control System bietet eine zentrale Steuerung der OP-Umgebung über ein hygienisches, leicht bedienbares Touchdisplay. Die intuitive Benutzeroberfläche ermöglicht eine schnelle Steuerung integrierter Geräte sowie die Überwachung von Belüftung, medizinischen Gasen und elektrischen Anlagen. Dank der Anpassung von Helligkeit und Kontrast kann das Display jederzeit an die Raumsituation angepasst werden.

### Funktionssteuerungen / Überwachung

- OP Leuchten
- Türen und Jalousien
- Visuelle Anzeige und Überwachung des Status von medizinischen Gasen
- Lüftungsanlagen - Statusanzeige und Temperatur- / Luftfeuchtigkeitseinstellungen
- Allgemeine Beleuchtung
- Eingebauter Musikplayer
- In die modulare OP-Infrastruktur integrierte elektronische Uhr
- Stoppuhr
- Anzeige von Alarmmeldungen
- Integration und Steuerung des medifa Informationsdisplays

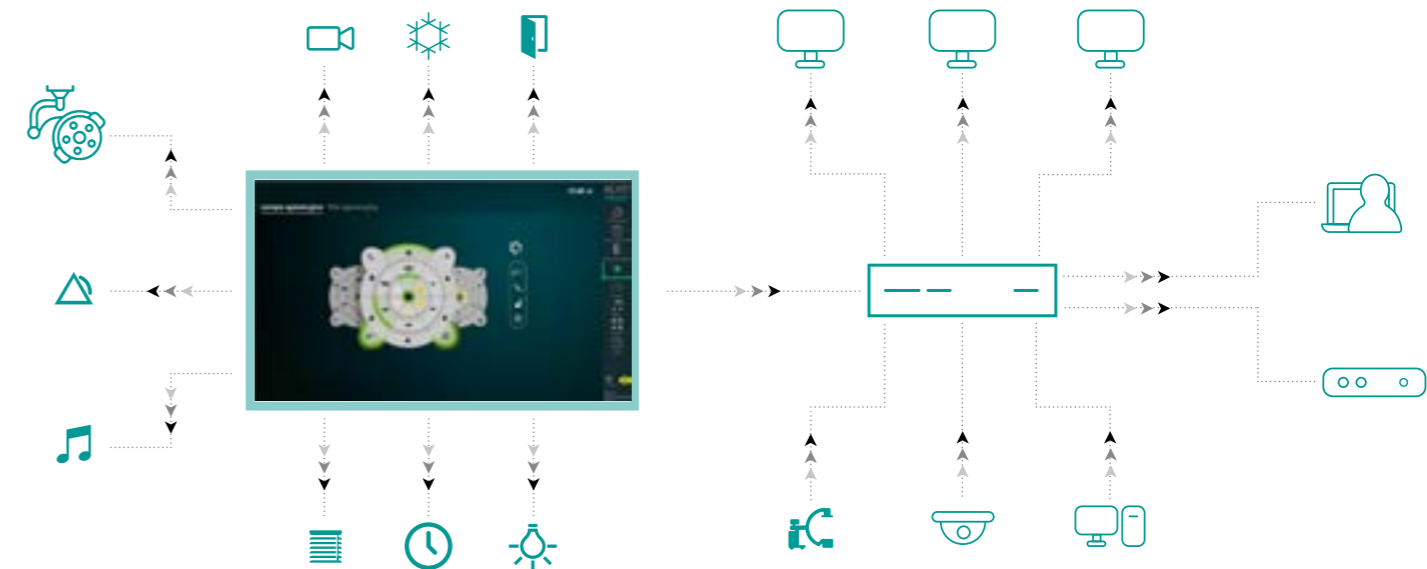


## Integra OR Management

Das medifa OR Management System bietet eine benutzerfreundliche Lösung für die Verarbeitung von digitalen Patientendaten. Die kompakte Systemarchitektur ermöglicht eine Integration in die bestehende IT-Infrastruktur. Mit fortschrittlichem Video-Routing können klinische Bilder auf zugewiesenen Monitoren im OP und per Streaming außerhalb des OPs angezeigt werden. Zudem lassen sich externe Geräte, wie z.B. C-Bögen über das Kontrollsystem steuern. Das Integra-System ermöglicht die zentrale Verteilung von Daten, Bildern und Videostreams im internen IT-Netz und bietet ein optimales Preis-Leistungs-Verhältnis.

### Funktionen des Systems

- Enthält alle Funktionalitäten des medifa OR Controls
- Möglichkeit, verschiedene Videoquellen unterschiedlicher Hersteller anzuschließen (C-Bogen, Endoskope, Ultraschall, Computer, Raumkamera, integrierte Kamera der OP-Leuchte)
- Anzeige der Bilder auf verschiedenen / mehreren OP-Monitoren (Wandmonitor, Monitorgerägeträger)
- Aufzeichnung und Archivierung angeschlossener Videoquellen
- Inklusive OP-Arbeitsplatz mit Zugriff auf Krankenhausdaten im PACS und KIS
- Audio- und Videostreaming innerhalb des Krankenhausnetzwerks und ins Internet



## Videokonferenzen

Videokonferenzen bieten eine hervorragende Möglichkeit, Studenten, Ärzten und medizinischem Fachpersonal praxisnahes Wissen zu vermitteln. Durch die Übertragung hochauflösender Bilder aus dem Operationssaal, bei gleichzeitiger Sprachkommunikation, wird der Wissenstransfer noch effektiver. Ärzte können Operationen live aus dem OP-Saal übertragen und die Sitzungen gleichzeitig aufzeichnen. Mithilfe der Übertragungssoftware lassen sich zudem Anmerkungen direkt ins Videomaterial einfügen, wodurch wichtige klinische Befunde anschaulich und interaktiv erklärt werden können.



## Übersicht der Integra-Funktionalitäten

|   | medifa OR Control | Integra OR Management |
|---|-------------------|-----------------------|
| Benutzerfreundliche Oberfläche mit hellem und dunklem Modus   | ●                 | ●                     |
| Zentraler Kontrollbildschirm (Touch) flächenbündig eingebaut  | ●                 | ●                     |
| Kontrolle der nicht-medizinischen Infrastruktur (Türen, Rollläden, allgemeine Beleuchtung, Lichtszenarien, Belüftung, Klimaanlage, Stoppuhr, Uhr) | ●                 | ●                     |
| Visualisierung von Alarmen (Lüftung, elektrische Systeme, Gassystem)  | ●                 | ●                     |
| Musik Player  | ●                 | ●                     |
| Verwaltung von Videobildern im Operationsaal  |                   | ●                     |
| Archivierung von Videomaterial  |                   | ●                     |
| Video Streaming im Krankenhausnetz  |                   | ●                     |
| Videomanagement   |                   | ●                     |
| Kamerasteuerung von der Touchscreenebene aus (außerhalb des OP-Bereichs)  |                   | ●                     |
| Einbindung externer Geräte (OP-Leuchte, OP-Tisch, C-Bogen)  |                   | ●                     |
| Integration von KIS / PACS  |                   | ●                     |

## medifa Monitore und Arbeitsplätze

Die flächenbündig integrierten Monitore können als reine Betrachtungsmonitore oder Dokumentationsarbeitsplätze genutzt werden. Die Monitore können zusammen mit einer hygienischen Tastatur und einer PC-Komponente als vollwertige Dokumentationsarbeitsplätze genutzt werden. Alternativ ist eine Bedienung über den optional erhältlichen Touchscreen möglich, der eine intuitive Steuerung direkt am Bildschirm erlaubt. Für Anwendungen, die keine Interaktion erfordern, können die Monitore ohne PC-Komponente und Tastatur ausschließlich als Anzeigeeinheiten eingesetzt werden.



Wandsysteme

Türsysteme

Fenstersysteme

Deckensysteme

Deckenversorgungseinheiten

Medizinische Waschplätze

Schranksysteme

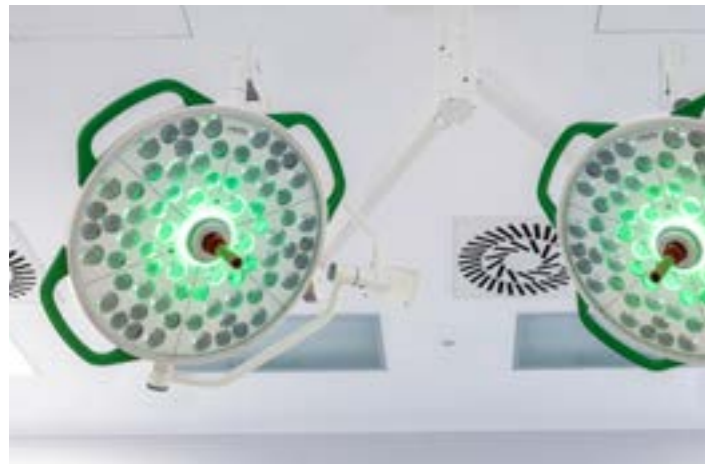
OP-Integration

## medifa Produktportfolio



# Operationsleuchte medifa H!Light

Die medifa H!Light zeichnet eine hohe Funktionalität mit einem benutzerfreundlichen Bedienkonzept aus. Die Verwendung von hochwertigen Materialien und die spezielle antibakterielle Beschichtung des strömungsoptimierten Leuchtenkörpers erfüllen höchste hygienische Ansprüche. Zusätzlich ermöglicht die sterile Bedienung der wesentlichen Funktionen höchste Flexibilität. Das aktive Schattenmanagement und der hohe Farbwiedergabeindex garantieren dem Operateur beste Arbeitsbedingungen im chirurgischen Alltag.



# medifa mobile OP-Tische

Die mobilen Operationstische von medifa bieten höchstmögliche Flexibilität für den Operationsaal. Hochwertige Materialien, flexible Lagerungsmöglichkeiten, Nutzerfreundlichkeit und eine durchdachte Zubehörpalette ermöglichen eine perfekte Patientenlagerung für alle chirurgischen Disziplinen.



medifa 8000 Hybrid

- Kardiovaskulär
- Carbonplatte mit integrierten Normschielen
- Elektrische Längs-, Quer- und Diagonalverschiebung
- Manuelle Free-Float-Verschiebung
- Lateral- und Trendelenburg-Verstellung



medifa 8000

- Neuro- und Wirbelsäulenchirurgie, Endoskopie, Schmerztherapie, Bronchoskopie
- Carbonplatte mit integrierten Normschielen
- Elektrische Längs-, Quer- und Diagonalverschiebung
- Lateral- und Trendelenburg-Verstellung



medifa 7000

- Universal-Schwerlast-OP-Tische
- Bis zu drei elektrisch angetriebene Gelenke innerhalb der Tischplatte
- Optionaler Fahrtrieb
- Maximal zulässige Gesamtbelastung bis zu 544 kg



medifa 6000

- Allround-OP-Tisch
- Elektrohydraulische Antriebe
- Elektrische Bremse
- Maximal zulässige Gesamtbelastung bis zu 454 kg



medifa 5000

- Ambulanz-OP-Tisch
- Elektrisch oder manuell angetriebene Modelle
- Zentrale mechanische Fußbremse
- Maximal zulässige Gesamtbelastung bis zu 250 kg

# OP-Zubehör

Eine Vielzahl von Anbauzubehör ergänzt die disziplinären Einsatzmöglichkeiten der Operationstische. Das medifa Normschienenzubehör bietet eine optimale Ergänzung auch für vorhandene Bestands-OP-Tische.

Weiteres Zubehör erhältlich



Armauflagen

- Flexible Positionierung durch zentrale Feststellschraube
- Mit Schnellspannkloben



Orthopädie-Zubehöre

- Intraoperative Positionierung des Knies
- Alternativ auch mit elektrischem Antrieb
- Universelle Anpassung an Breite, Höhe und Beinlängen



Beinhalter

- Universelle Klobenvarianten
- Stufenlose Positionierung der Beine
- Gasfederunterstützte Einhandbedienung



Instrumentenzureichetische

- Manuelle oder hydraulische Höhenverstellung
- Maximale Belastbarkeit von 30 kg
- Hochwertige Edelstahlkonstruktion



Instrumententische

- Verschiedene Größen
- Maximale Belastbarkeit von 50 kg
- Hochwertige Edelstahlkonstruktion



Fahrdrehsessel und OP-Hocker

- Verschiedene Sitzoptionen
- Höhenverstellung mit Fußauslösung
- Feststellbare Rollen

# Untersuchungstühle

Mit den Untersuchungstühlen von medifa erfolgt die Positionierung der Patienten einfach und schnell. Bei den Modellen der Behandlungstühle mit Memory-Positionen können durch Tastendruck am Handschalter oder Fußpedal bis zu 12 vorher individuell eingespeicherte Positionen abgerufen werden. Der Untersuchungstuhl führt alle Bewegungen ergonomisch, behutsam und somit angenehm für den Patienten aus.



Modellauswahl

- Basismodell mit drei Motoren und Fußschalter
- Erweiterung auf Memory-Positionen und elektrische Beinverstellungen
- Bis zu vier Benutzerebenen



Gynäkologie, Urologie und Proktologie

- Individuelle Konfiguration für jede Fachrichtung
- Auswahl verschiedener Lagerungs- und Anwendungssysteme
- Möglichkeit der Flach- und Schocklagerung
- Maximal zulässige Gesamtbelastung 250 kg



Zubehöre

- Kolposkophalterung für gängige Marktsysteme
- Führungsschienen für externes Zubehör
- Universelle Edelstahlschalen

# medifa

Member of REINSBERG® GROUP



[sales@medifa.com](mailto:sales@medifa.com)

Projektanfragen

## medifa GmbH

Industriestraße 5  
57413 Finnentrop  
Deutschland  
fon +49 2721 71 77 -0  
fax +49 2721 71 77 -255  
[www.medifa.com](http://www.medifa.com)  
[info@medifa.com](mailto:info@medifa.com)

Version 02-DE

Toleranz ±10 %; technische Änderungen vorbehalten, Bilder © Reinsberg Group



we care.

Made in Germany